

SEQ. VIDEO 1: **introduzione**

Presentazione del progetto

INTENTI DELLA PROPOSTA DIDATTICA

- Rendere esterni rispetto allo strumento e al corpo i processi produttivi e di controllo del suono, in particolare la durata, la frequenza e l'intensità.
- Comporre un'opera dedicata a sei studenti di tromba, tenendo conto delle loro abilità tecnico/esecutive, da eseguire sincronizzandosi alla videoproiezione.

CONTENUTI PERNO DELL'ATTIVITÀ

Mettere in relazione le durate, la frequenza e l'intensità del suono con il video astratto *Minimalism experimental*.

POSSIBILI CONTESTI ACCOGLIENTI

Classe 3[^] di strumento musicale della Secondaria di Primo Grado. Classi 1[^] e 2[^] di strumento musicale della Secondaria di Secondo Grado.

SEQ. VIDEO 2: **la cassetta degli attrezzi**

Spazi, strumenti e materiali

- Aula, o laboratorio musicale, sufficientemente grande per accogliere comodamente in semicerchio gli esecutori
- LIM o videoproiettore
- PC o tablet
- Leggii

SEQ. VIDEO 3: **il progetto**

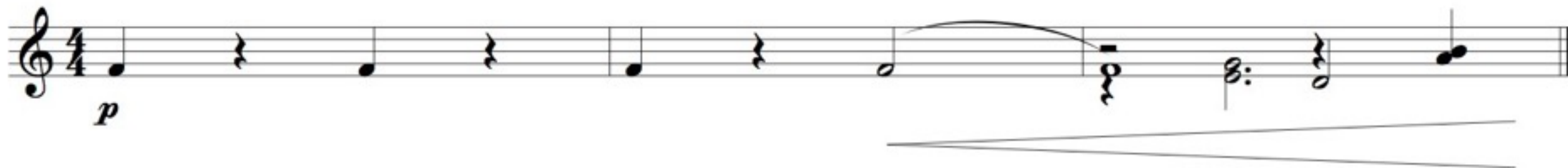
Fasi del percorso

Il gruppo di strumentisti ha lavorato sempre in modo collettivo; le sequenze sono state così organizzate:

- Osservazione del video e analisi lessicale dei termini contenuti
- Attribuzione delle parti tenendo conto dell'estensione che ogni studente possiede
- Esecuzione dell'opera in modo collettivo senza prove di sezione o individuali
- Discussione e soluzione dei problemi emersi

La partitura

Introduzione



La partitura

Zona centrale

(schermate white/black)

Trumpet in B \flat

9

B \flat Tpt.

WHITE BLACK JOY SORROW DREAM DISILLUSIONMENT LOVE LONELINESS

BIRTH DEATH LI FE

mf *ff* *mf* *ff* *mf* *ff* *mf* *ff*

mf *ff* *mf*

The image shows a musical score for two trumpet parts. The top staff is for 'Trumpet in B \flat ' and the bottom staff is for 'B \flat Tpt.'. The music is in 4/4 time. The lyrics are: WHITE, BLACK, JOY, SORROW, DREAM, DISILLUSIONMENT, LOVE, LONELINESS. The dynamics are: *mf*, *ff*, *mf*, *ff*, *mf*, *ff*, *mf*, *ff*. The bottom staff has lyrics: BIRTH, DEATH, LI, FE. The dynamics are: *mf*, *ff*, *mf*. There are repeat signs at the end of the bottom staff.

La partitura

Finale

Trumpet in B \flat

B \flat Tpt.

8

pp

The image shows a musical score for two trumpet parts. The top staff is labeled 'Trumpet in B \flat ' and the bottom staff is labeled 'B \flat Tpt.'. Both staves are in 4/4 time. The top staff begins with a melodic line of eighth notes, followed by a repeat sign and a chordal texture. The bottom staff begins with a melodic line of eighth notes, followed by a melodic line of eighth notes. The bottom staff ends with a dynamic marking of *pp* (pianissimo) and a hairpin indicating a decrease in volume.

SEQ. VIDEO 4: **il progetto**

Fasi del percorso: soluzione dei problemi esecutivi

Durante le fasi di apprendimento dell'opera sono emerse problematiche afferenti a tre aree: controllo del piano visivo, riconoscimento timbrico, sincronizzazione al video.

Per la risoluzione sono state poste in essere alcune strategie:

- Per controllare lo scorrimento del video e leggere lo spartito è stato necessario un lento adeguamento del controllo dei due piani visivi. Alcuni studenti hanno imparato il loro spartito a memoria potendo così osservare il video senza distrarsi con la lettura
- Qualche ragazzo ha faticato a riconoscere il proprio timbro all'interno degli accordi dissonanti: per risolvere il problema sono state prodotte delle escursioni dinamiche facendo emergere e rientrare i timbri di ogni studente
- Per eseguire in sincrono l'arpeggio finale della prima tromba è stato rallentato il video

SEQ. VIDEO 5: **il progetto**

La valutazione

SUGGERIMENTI PER VALUTARE LA PERFORMANCE

- Capacità di suonare in sincrono con la videoproiezione
- Capacità di produrre escursioni dinamiche
- Intonazione collettiva
- Precisione esecutiva negli attacchi e negli arpeggi